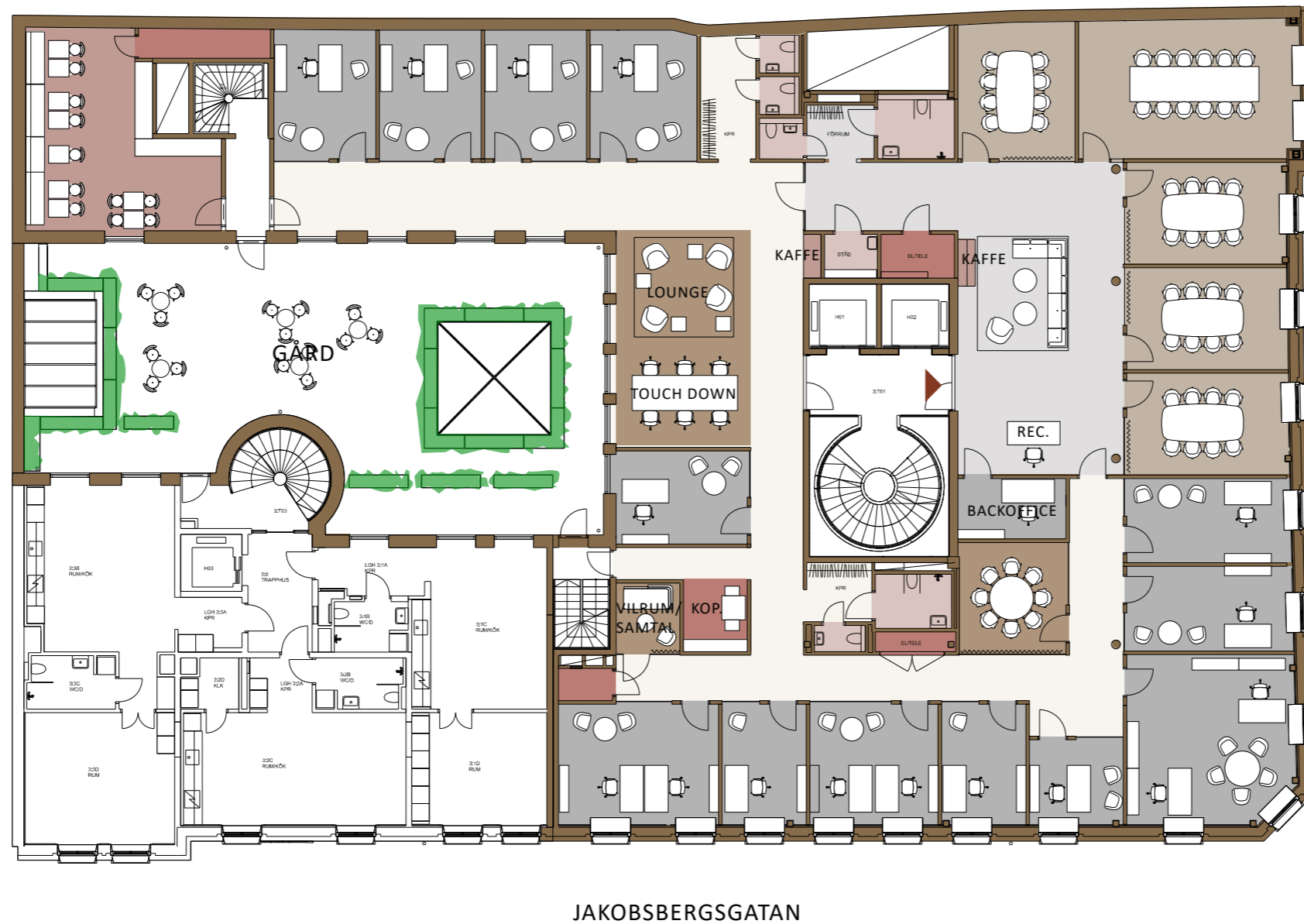


# BIBLIOTEKSGATAN 9

Plan 3, 1 tr  
ca 703 m<sup>2</sup>



- TRAPPHUS
- VÄGGAR
- EXTERN YTA
- MÖTE EXTERN YTA
- INTERN ÖPPEN YTA
- INTERN CELLKONTOR
- MÖTE INTERN YTA
- PENTRY | LOUNGE YTA
- WC | RWC | STÄD
- FÖRRÅD | TEKNIK | ÖVRIGT
- ENTRÉ

Arbetsbord  
1600x800

## RUMSFÖRDELNING OCH PERSONANTAL:

Cellkontor 1 person	3 st
Cellkontor 1-2 personer	10 st
Mötesrum 8 personer	5 st
Mötesrum 10-12 personer	1 st
Backoffice	1 st
Touch down 6 personer	1 st
Vilrum/Samtalsrum	1 st

Kv. VILDMANNEN 7

KONTOR SKISS

ETT FÖRETAG MED CELLKONTOR | 19 RUM

PLAN 3 | 19-24 Arbetsplatser | 29 - 37 m<sup>2</sup>/person

Skala 1:200



HUFVUDSTADEN